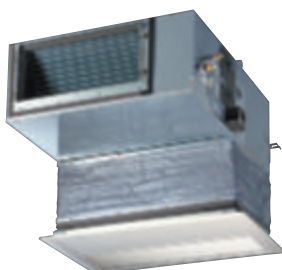


# PLAFONNIER ENCASTRÉ GAINABLE

Climatiseurs Daikin pour magasins, restaurants et bureaux, et idéal pour le résidentiel

NOUVEAU

FBQ-B



unité intérieure FBQ35B7



commande à distance avec fil (en option)



commande à distance centralisée (en option)



mode déshumidification



redémarrage automatique



commutation automatique rafraîchissement / chauffage (réversible)



ventilation seule



autodiagnostic



2 vitesses de ventilation



pompe de relevage des condensats standard



rendement énergétique



minuterie



fonctionnement silencieux



applications Multi



application twin/triple/double twin (35-60)



filtre à air

## Esthétique & élégant

- Modèle léger et compact
- S'intègre parfaitement à chaque décor intérieur
- Libère un maximum d'espace au sol et aux murs pour le mobilier et la décoration
- Montage affleurant
- Fonctionnement extrêmement silencieux tant à l'intérieur qu'à l'extérieur
- La position de chaque grille de refoulement d'air peut être modifiée, assurant une température ambiante homogène, même dans des pièces aux formes irrégulières

## Installation aisée

- Possibilité de connecter jusqu'à 4 unités intérieures à 1 unité extérieure de type Multi. Toutes les unités intérieures peuvent être commandées individuellement à l'aide d'une commande à distance et ne doivent pas forcément être installées dans la même pièce
- Ces unités intérieures peuvent également être connectées au nouveau système Sky Air Super Inverter RZQ-B.
- Les unités extérieures peuvent être aisément installées sur un toit, sur une terrasse ou contre un mur extérieur



unité extérieure RZQ100,125B7

## Commande aisée du bout des doigts

- La commande à distance câblée présente les fonctionnalités suivantes:
  - Horloge horaire
  - Minuterie programmable :
    - Programmation possible d'une minuterie hebdomadaire
    - Programmation possible de 5 actions pour chaque jour de la semaine
  - Limite de fonctionnement (min./max.) : la température ambiante est maintenue dans la plage comprise entre les limites inférieure et supérieure (réglables). Le fonctionnement de l'unité peut être activé manuellement ou via la minuterie.
  - Mode absence (protection contre le gel) : pendant votre absence, la température intérieure peut être maintenue à une valeur donnée. Cette fonction peut également commander la mise en MARCHE/ARRÊT de l'unité.
- MARCHE/ARRÊT à distance, ARRÊT forcé :
  - MARCHE/ARRÊT à distance : le climatiseur peut être démarré/arrêté au départ d'un téléphone portable via une commande à distance téléphonique (à fournir sur site).
  - ARRÊT forcé : la climatisation est automatiquement arrêtée lorsqu'une fenêtre est ouverte.

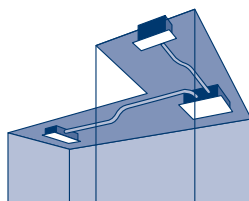




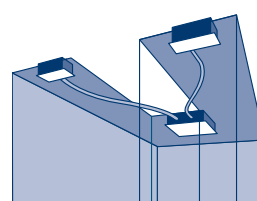
*Confort maximal, même dans des pièces aux formes irrégulières*

## Grilles de refoulement d'air flexibles

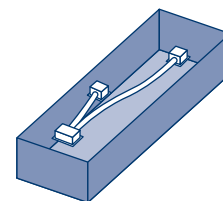
L'unité de refoulement d'air peut être séparée du climatiseur même dans les pièces longues et en forme de "L" ou de "U". De cette manière, même des pièces aux formes irrégulières peuvent rester confortables.



Pièce en forme de L



Pièce en forme de U



Pièce longue

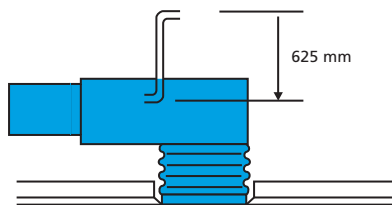
## Fonctionnement extrêmement silencieux

Le fonctionnement de cette unité est extrêmement silencieux. Le tableau ci-dessous illustre les niveaux de pression sonore de ces unités.

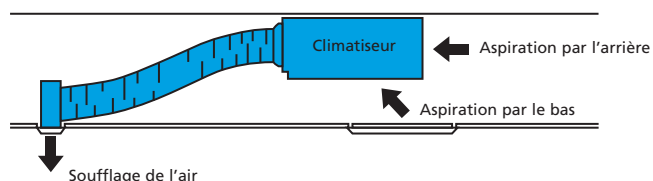
	Haut	Bas
FBQ35	33 dB(A)	29 dB(A)
FBQ50	33 dB(A)	29 dB(A)
FBQ60	34 dB(A)	30 dB(A)
FBQ71	34 dB(A)	30 dB(A)
FBQ100	36 dB(A)	31 dB(A)
FBQ125	38 dB(A)	32 dB(A)

## Installation flexible

- Système fourni avec une pompe de relevage des condensats d'une hauteur manométrique améliorée 625mm.



- L'unité est fournie de série avec une aspiration par l'arrière, mais elle peut être aisément modifiée en aspiration par le bas.



- La pression statique externe (PSE) peut aller jusqu'à 88 Pa.

## Puissance et puissance absorbée

FROID SEUL (refroidi par air)	UNITÉS INTÉRIEURES UNITÉS EXTÉRIEURES	FBQ35B7V1 RKS35BVMB	FBQ50B7V1 RKS50BVMB9	FBQ60B7V1 RKS60BVMB9	FBQ50B7V1 RS50BVMB	FBQ60B7V1 RS60BVMB		
Puissance (min.-nom.-max.)	rafraîchissement	kW	1,00~3,40~3,70	0,90~5,00~5,60	0,90~5,70~6,00	5,00 (nom.)	5,70 (nom.)	
Puissance absorbée (nom.)	rafraîchissement	kW	1,21	1,92	2,19	1,92	2,19	
EER			2,81	2,60	2,60	2,60	2,60	
Label d'énergie	rafraîchissement		C	E	E	E	E	
Consommation énérg. annuelle	rafraîchissement	kWh	605	960	1.095	960	1.095	
RÉVERSIBLE (refroidi par air)	UNITÉS INTÉRIEURES UNITÉS EXTÉRIEURES	FBQ35B7V1 RXS35BVMB	FBQ50B7V1 RXS50BVMB	FBQ60B7V1 RXS60BVMB	FBQ71B7V3B RZQ71B7V3B	FBQ100B7V3B RZQ100B7V3B	FBQ125B7V3B RZQ125B7V3B	
Puissance (min.-nom.-max.)	rafraîchissement	kW	1,00~3,40~3,70	0,90~5,00~5,60	0,90~5,70~6,00	3,20~7,10~8,02	5,00~10,00~11,20	5,75~12,50~14,00
	chauffage	kW	1,00~4,10~5,00	0,90~6,00~7,00	0,90~7,00~8,00	3,52~8,00~9,04	5,15~11,20~12,77	6,02~14,00~16,24
Puissance absorbée (nom.)	rafraîchissement	kW	1,21	1,92	2,19	2,15	2,87	3,98
	chauffage	kW	1,28	1,87	2,50	2,31	3,18	3,99
EER			2,81	2,60	2,60	3,31	3,49	3,14
COP			3,20	3,21	2,80	3,46	3,52	3,51
Label d'énergie	rafraîchissement		C	E	E	A	A	B
	chauffage		D	C	E	B	B	B
Consommation énérg. annuelle	rafraîchissement	kWh	605	960	1.095	1.073	1.433	1.991

Remarque :

1) Label d'énergie : échelle de A (le plus efficace) à G (le moins efficace).

2) La directive "Étiquetage énergétique" 2002/31/EC entrera en vigueur dès que la norme de mesure correspondante sera publiée au Journal Officiel des Communautés européennes.

3) Consommation énergétique annuelle : basée sur une utilisation moyenne de 500 heures par an à pleine charge (= conditions nominales).

MULTI - FROID SEUL	Nbre max. de d'unités intérieures	Puissance frigorifique max. (kW)	PA max. en mode rafraîchissement (kW)		
4MKS58BVMB	4	6,60	2,22		
4MKS75BVMB	4	9,47	3,52		
4MKS90BVMB	4	9,40	3,35		
MULTI - RÉVERSIBLE	Nbre max. de d'unités intérieures	Puissance frigorifique max. (kW)	PA max. en mode rafraîchissement (kW)	Puissance calorifique max. (kW)	PA max. en mode chauffage (kW)
3MXS52BVMB	3	6,50	2,42	7,34	2,44
4MXS68BVMB	4	8,67	3,47	10,64	3,07
4MXS80BVMB	4	9,45	3,04	11,00	3,04

Remarque :

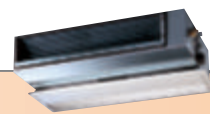
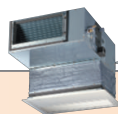
- Pour plus de détails à propos des puissances, de la puissance absorbée, du label d'énergie et de la consommation énergétique annuelle des modèles, consultez notre catalogue Multi ou contactez votre revendeur le plus proche.

- Au moins 2 unités intérieures doivent être connectées à une unité extérieure de type Multi.

APPLICATION TWIN/TRIPLE/ DOUBLE TWIN	FBQ35B7V1	FBQ50B7V1	FBQ60B7V1
RZQ71B7V3B	2		
RZQ100B7V3B	3	2	
RZQ125B7V3B	4	3	2

FBQ35,50B7V1, FBQ71B7V3B

FBQ100,125B7V3B



## Caractéristiques des unités intérieures

FROID SEUL/RÉVERSIBLE			FBQ35B7V1	FBQ50B7V1	FBQ60B7V1	FBQ71B7V3B	FBQ100B7V3B	FBQ125B7V3B
Dimensions (HxLxP)	unités	mm	300x700x800		300x1.000x800		300x1.400x800	
	panneau de décor.	mm	55x880x500		55x1.000x500		55x1.400x500	
Poids	unités	kg	30	31	41		51	52
	panneau de décor.	kg	3,5		4,5		6,5	
Débit d'air (Haut/Bas)	rafraîchissement	m <sup>3</sup> /min	11,5/9	14/10	19/14	19/14	27/20	35/24
	chauffage	m <sup>3</sup> /min	11,5/9	14/10	19/14	19/14	27/20	35/24
Vitesse de ventilation			2 positions (entraînement direct)			3 positions (entraînement direct)		
Niveau de pression sonore (Haut/Bas)	rafraîchissement	dB(A)	33/33		34/34	34/30	36/31	38/32
	chauffage	dB(A)	29/29		30/30	34/30	36/31	38/32
Niveau de puissance sonore (Haut)	rafraîchissement	dB(A)	52	53	60	60	62	63
	chauffage	dB(A)	52	53	60	-	-	-
Raccords de tuyauterie	liquide	mm	ø6,35				ø9,52	
	gaz	mm	ø9,52	ø12,70				ø15,9
	évacuation (VP20)	DI mm				ø25		
		DE mm				ø32		
Isolation thermique			Conduites de liquide et de gaz					

- Données non disponibles

## Accessoires : systèmes de commande

UNITÉS INTÉRIEURES	30	50	60	71	100	125
Commande à distance avec fil				BRC1D527		
Commande à distance centralisée				DCS302C51		
Commande MARCHÉ/ARRÊT centralisée				DCS301B51		
Minuterie programmable				DST301B51		
Adaptateur de câblage				KRP1B54		
Adapt. pour commande ext. MARCHÉ/ARRÊT et contrôle				KRP4A51		
Adaptateur d'interface pour série Sky Air				DTA112B51		
Commande à distance MARCHÉ/ARRÊT, ARRÊT forcé				EKRORO		
Carte électronique en option pour chauffage électrique extérieur humidificateur et/ou compteur horaire*				EKRP1B2		

\*Le chauffage électrique, l'humidificateur et le compteur horaire. ces pièces ne doivent pas être installées à l'intérieur de l'équipement.

## Accessoires en options

UNITÉS INTÉRIEURES	35	50	60	71	100	125
Panneau de décoration	BYBS45DJW1		BYBS71DJW1		BYBS125DJW1	
Panneau d'accès	KTBJ25K56W		KTBJ25K80W		KTBJ25K160W	
Filtre à haute efficacité 65% (méthode colorimétrique)*1	KAFJ25L56		KAFJ25L80		KAFJ25L160	
Filtre à haute efficacité 90% (méthode colorimétrique)*1	KAFJ25L56		KAFJ25L80		KAFJ25L160	
Chambre de filtration pour aspiration par le bas	KAJ25L56D		KAJ25L80D		KAJ25L160D	
Chambre de filtration pour aspiration par l'arrière	KAJ25L56B		KAJ25L80B		KAJ25L160B	
Gaine d'aspiration d'air	KSA-25K56		KSA-25K80		KSA-25K160	
Plaque d'obturation/porte de protection	KBBJ25K56		KBBJ25K80		KBBJ25K160	
Adaptateur de refoulement d'air pour gaine arrondi	KDAJ25K56		KDAJ25K71		KDAJ25K140	

\*1 En cas d'installation d'un filtre à haute efficacité sur l'unité, il est nécessaire de prévoir une chambre d'assemblage pour l'aspiration par le bas ou l'arrière.s

## Caractéristiques des unités extérieures



R(X)KS35BVMB



RKS50,60BVMB9  
RXS50,60BVMB



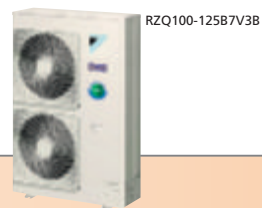
RS50,60BVMB

FROID SEUL			RKS35BVMB	RKS50BVMB9	RKS60BVMB9	RS50BVMB	RS60BVMB
Dimensions	HxLxP	mm	560x695x265	735x825x300		735x825x300	
Poids		kg	37	49	53	49	53
Couleur de la carrosserie			Blanc ivoire			Blanc ivoire	
Niv. de pression sonore (Haut/Bas)	rafraîchissement	dB(A)	47/44	47/-	49/-	47/-	49/-
Niveau de puissance sonore (H)	rafraîchissement	dB(A)	60	63	64	63	64
Compresseur			Compresseur swing			Compresseur swing	
Type de réfrigérant			R-410A			R-410A	
Quantité de réfrigérant		g/m	20 (longueur de tuyauterie > 10 m)			20 (longueur de tuyauterie > 10 m)	
Longueur maximale de tuyauterie		m		25	30	30	
Dénivellation maximale		m	15	20		20	
Plage de fonction. standard	rafraîch. de ~ à	°CBS	-10~46	-10(-15*)~46		+10~46	
RÉVERSIBLE			RXS35BVMB	RXS50BVMB	RXS60BVMB		
Dimensions	HxLxP	mm	560x695x265	735x825x300			
Poids		kg	37	49	53		
Couleur de la carrosserie			Blanc ivoire				
Niv. de pression sonore (Haut/Bas)	rafraîchissement	dB(A)	47/44	47/-	49/-		
	chauffage	dB(A)	48/45	48/-	49/-		
Niveau de puissance sonore (H)	rafraîchissement	dB(A)	60	63	64		
	chauffage	dB(A)	-	64			
Compresseur			Compresseur swing				
Type de réfrigérant			R-410A				
Quantité de réfrigérant		g/m	20 (longueur de tuyauterie > 10 m)				
Longueur maximale de tuyauterie		m	20	30			
Dénivellation maximale		m	15	20			
Plage de fonctionnement standard	rafraîch. de ~ à	°CBS	-10~46				
	chauffage de ~ à	°CBH	-15~20				

\* Possibilité d'entendre la plage opératoire à -15 °C au moyen du switch situé sur la carte électronique de l'unité extérieure. Dans ce cas, l'unité cessera de fonctionner à une température de -20 °C ou moins, et redémarrera dès que la température augmente à nouveau.



RZQ71B7V3B



RZQ100-125B7V3B

## Caractéristiques des unités extérieures

RÉVERSIBLE				RZQ71B7V3B	RZQ100B7V3B	RZQ125B7V3B
Dimensions	HxLxP	mm	770x900x320		1.345x900x320	
Poids		kg	61		106	
Couleur de la carrosserie				Blanc ivoire		
Niveau de pression sonore (mode silencieux de nuit) (GV)	rafraîchissement	dB(A)	47 (43)	49 (45)	50 (45)	
	chauffage	dB(A)	49	51	52	
Niveau de puissance sonore (GV)	rafraîchissement	dB(A)	63	65	66	
Compresseur				2YC63BXD		JT100FCVD
Type de réfrigérant				R-410a		
Charge de réfrigérant		g/m	3,2 (pour 30 m)		4,3 (pour 30 m)	
Longueur maximale de tuyauterie		m	50 (longueur équivalente 70)		75 (longueur équivalente 95)	
Longueur minimale de tuyauterie		m	5 (3m réglage sur site)			
Dénivellation maximale		m	30			
Plage de fonctionnement	rafraich.	de ~ à	°CBS		-15~50	
	chauff.	de ~ à	°CBH		-20~-15,5	

## Accessoires

UNITÉS INTÉRIEURES	RS/RKS/RXS35BVMB	RS/RKS/RXS50BVMB	RS/RKS/RXS60BVMB
Grille de réglage de la direction d'air	KPW937A4	KPW945A4	

UNITÉS EXTÉRIEURES	RZQ71B7V3B	RZQ100B7V3B	RZQ125B7V3B
Bouchon d'évacuation central	KKPJ5F180		
Embranchement du réfrigérant	twin	KHRQ22M20TA7	
	triple	-	KHRQ127H7
	double twin	-	KHRQ22M20TA7(x3)
Kit adaptateur de demande	commande de réduction de volume sonore et de puissance absorbée	KRP58M51	

### Remarques :

- 1) V1 = 1~, 230V, 50Hz; VM = 1~, 220-240V/220-230V, 50Hz/60Hz; V3 = 1~, 230V, 50Hz
- 2) Les puissances frigorifiques nominales sont basées sur : température intérieure 27°CBS / 19°CBH • température extérieure 35°CBS • longueur de tuyauterie de réfrigérant 7,5 m • dénivellation 0 m.
- 3) Les puissances calorifiques nominales sont basées sur : température intérieure 20°CBS • température extérieure 7°CBS / 6°CBH • longueur de tuyauterie de réfrigérant 7,5 m • dénivellation 0 m.
- 4) Les puissances indiquées sont nettes. Elles incluent une déduction pour le rafraîchissement (une addition pour le chauffage) afin de tenir compte de la chaleur du moteur du ventilateur intérieur.
- 5) Les unités doivent être sélectionnées en fonction de leur puissance nominale. La puissance maximale est limitée aux périodes de consommation de pointe.
- 6) Le niveau de pression sonore est mesuré à une distance de 1,5 m de l'unité. Il s'agit d'une valeur relative, qui dépend de la distance ainsi que de l'environnement acoustique.
- 7) Le niveau de puissance sonore est une valeur absolue indiquant la "puissance" générée par une source sonore.