



# Caractéristiques du produit

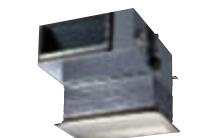
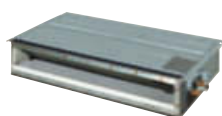
UNITÉS INTÉRIEURES



# Aperçu des unités intérieures utilisant le R-410A



Nouveau



Cassette encastrable à 4 voies de soufflage (600mm x 600mm)

**20-25-32-40-50**

**FXZQ**

**p. 44**

Cassette encastrable à 4 voies de soufflage

**20-25-32-40-50-63-80-100-125**

**FXFQ**

**p. 46**

Cassette encastrable à 2 voies de soufflage

**20-25-32-40-50-63-80-125**

**FXCQ**

**p. 48**

Cassette encastrable corner

**25-32-40-63**

**FXKQ**

**p. 50**

Petit plafonnier encastrable gainable

**20-25**

**FXDQ**

**p. 52**

Unité gainable extra plate

**20-25-32-40-50-63**

**FXDQ-N**

**p. 54**

Plafonnier encastrable gainable

**20-25-32-40-50-63-80-100-125**

**FXSQ**

**p. 56**

Caisson gainable

**40-50-63-80-100-125-200-250**

**FXMQ**

**p. 58**

Plafonnier apparent

**32-63-100**

**FXHQ**

**p. 60**

Unité murale

**20-25-32-40-50-63**

**FXAQ**

**p. 62**

Console carrossée

**20-25-32-40-50-63**

**FXLQ**

**p. 64**

Console non carrossée

**20-25-32-40-50-63**

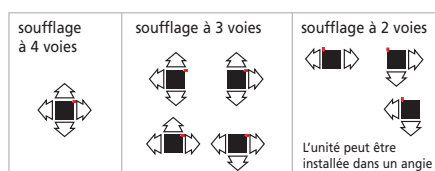
**FXNQ**

**p. 64**



# F X F Q

## CASSETTE ENCASTRABLE À 4 VOIES DE SOUFFLAGE



■ ... indique la direction de la connexion de la tuyauterie



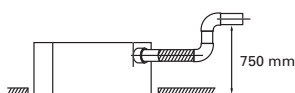
BRC1D517



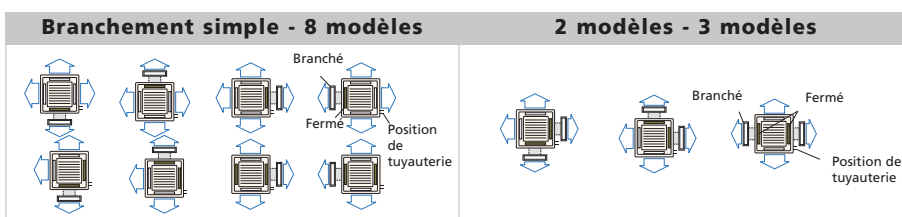
BRC7C512W/513W

### Élégant & compact

- Faible bruit de fonctionnement 28dBA
- Une unité de petite taille nécessite seulement 240mm de faux-plafond (298 mm pour les modèles 80 et supérieurs)
- Distribution du débit d'air adaptée à des hauteurs de plafond allant jusqu'à 4,2 m pour les modèles 80 et supérieurs
- Pompe de relevage des condensats en série (hauteur maxi 750mm)



- L'air peut être soufflé dans quatre directions. Possibilité de fermer un ou deux volets pour une installation en angle ou d'utiliser un ou deux branchements



- Choix de 3 positions de balayage pour un confort maximum: standard, prévention contre les courants d'air, prévention contre les tâches au plafond

### Installation simple

- Panneau de décoration facile à placer
- La grille d'aspiration peut s'ouvrir à 90°
- Ajustement en hauteur simplifié

### Entretien facile

- Grille d'aspiration et filtre faciles à nettoyer
- Prolongement du cycle de nettoyage de l'échangeur de chaleur : une fois tous les 3 ans

Montage affleurant



## FXFQ - M7V1B

				20	25	32	40	50	63	80	100	125
Puissance frigorifique nominale		kW		2,2	2,8	3,6	4,5	5,6	7,1	9,0	11,2	14,0
Puissance calorifique nominale		kW		2,5	3,2	4,0	5,0	6,3	8,0	10,0	12,5	16,0
Puissance absorbée	En rafraîchissement	W		90			97	106	118	173	184	230
	En chauffage	W		75			82	90	101	159	169	215
Alimentation				1~, 50Hz, 230V								
Dimensions	Unité	HxLxP	mm	230x840x840						288x840x840		
	Panneau de décoration	HxLxP	mm	40x950x950						40x950x950		
Poids	Unité			24			28			5		
	Panneau de décoration			5			28			5		
Matériau				tôle en acier galvanisé								
Couleur		Panneau de décoration		blanc (10Y9/0,5)								
Niveau de pression sonore	GV	dB(A)		31	31	31	32	33	34	38	40	45
	PV	dB(A)		28	28	28	28	28	29	32	33	36
Niveau de puissance sonore		dB(A)		48	48	48	49	50	51	54	56	61
Débit d'air	GV	m³/h		780	780	780	840	960	1.080	1.680	1.680	1.860
	PV	m³/h		600	600	600	600	660	840	1.200	1.260	1.440
Filtre à air				tamis en résine avec un moule résistant								
Contrôle de la température				thermostat à microprocesseur pour le rafraîchissement et le chauffage								
Tuyauteries de raccordement	Liquide	Dudgeon	mm	Ø 6,4						Ø 9,5		
	Gaz	Dudgeon	mm	Ø 12,7						Ø 15,9		
	Condensat	mm		VP25, diamètre externe 32, diamètre interne 25								
Matériau d'isolation thermique				mousse de polystyrène								
Dispositifs de sécurité				fusible des cartes électroniques, protecteur thermique du moteur du ventilateur, fusible pour pompe de relevage								

- Remarques :
- Les puissances frigorifiques nominales sont basées sur : la température intérieure : 27°CBS, 19°CBSH • la température extérieure : 35°CBS • tuyauterie de réfrigérant équivalente : 8m • dénivellation: 0m
  - Les puissances calorifiques nominales sont basées sur : la température intérieure : 20°CBS • la température extérieure : 7°CBS, 6°CBSH • tuyauterie de réfrigérant équivalente : 8m • dénivellation: 0m
  - Les puissances sont nettes, comprenant une déduction pour le rafraîchissement (une addition pour le chauffage) pour la chaleur du moteur du ventilateur intérieur
  - Le niveau de pression sonore est mesuré à une distance de 1m de l'unité. Il s'agit d'une valeur relative, qui dépend de la distance ainsi que de l'environnement acoustique.
  - Le niveau de puissance sonore est une valeur absolue indiquant la "puissance" générée par une source sonore.

## ACCESSOIRES

### FXFQ - M7V1B

				20	25	32	40	50	63	80	100	125
Commande à distance câblée				BRC1D517								
Commande à distance infrarouge	Froid seul		BRC7C513W									
	Réversible		BRC7C512W									
Panneau de décoration				BYC125KJW1								
Filtre à haute efficacité 65% *1		Méthode colorimétrique		KAF556K80						KAF556K160		
Filtre à haute efficacité 90% *1		Méthode colorimétrique		KAF557K80						KAF557K160		
Rechange pr filtre à haute effc. 65%		Méthode colorimétrique		KAF552K80						KAF552K160		
Rechange pr filtre à haute effc. 90%		Méthode colorimétrique		KAF553K80						KAF553K160		
Caisson de filtration pour le haut				KDDJ55K160								
Rechange pour filtre longue durée		Type non-tissé		KAF551K160								
Rechange pour filtre ultra longue durée				KAF55K160H								
Kit d'air neuf	Type de chambre	Sans tuyau en T et ventilat.		KDDJ55B160								
		Avec tuyau en T et ventilat.		KDDJ55B160F								
		Avec tuyau en T, sans ventil.		KDDJ55B160K								
	Direct installation type		KDDJ55K160									
Pièce étanche de la sortie d'air				KDBH55K160								
Pièce d'écartement de panneau				KDBJ55K160W								
Caisson de gaine d'embranchement				KDJ55B80						KDJ55B160		
Kit de raccordement de la chambre				KKSJ55K160								