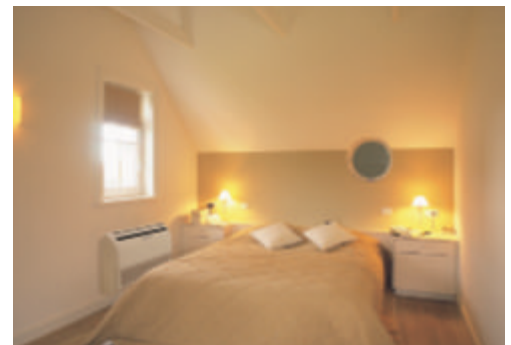


UNITÉ DE TYPE FLEXI

Des climatiseurs Daikin pour votre maison



unité intérieure FLK/XS25,35,50,60B

FLKS/FLXS-B



Compact et astucieux

- commande à distance (standard)
- commande à distance centralisée (en option)
- balayage automatique vertical
- redémarrage automatique
- mode puissance
- commutation automatique rafraîchissement/chauffage (FLXS)
- vitesse de ventilation automatique
- 5 vitesses de ventilation
- ventilation seule (FLKS)
- filtre purificateur d'air
- filtre désodorisant photocatalytique
- mode déshumidification
- autodiagnostic
- mode nuit
- très silencieux
- rendement énergétique
- fonctionnement en mode inoccupation
- applications Multi
- minuterie de 24 heures
- fonctionnement silencieux de l'unité intérieure
- fonctionnement silencieux de l'unité extérieure
- mode silencieux de nuit MKS/MXS (rafraîchissement uniquement)

- Conception légère mais robuste
- Fixation possible au plafond ou en allège. Sa faible hauteur permet de l'adapter sous une fenêtre
- Le fonctionnement en mode d'inoccupation économise l'énergie dans les locaux inoccupés
- Mode puissance pouvant être sélectionné pour un rafraîchissement ou un chauffage rapides
- Volet automatisé permettant une circulation uniforme de l'air, ainsi qu'une distribution homogène de la température
- Filtre purificateur d'air :
 - désodorise l'air
 - contribue à empêcher la propagation de bactéries et de virus
- Le filtre désodorisant photocatalytique :
 - absorbe efficacement les odeurs de cigarettes et d'animaux
 - neutralise les bactéries et les virus
 - élimine les poussières domestiques et les pollens
- Panneau frontal facilement lavable
- Fonctionnement silencieux de l'unité intérieure/extérieure:
 - Les boutons Silence de la commande à distance permettent de réduire de 3 dB(A) le bruit de fonctionnement de l'unité intérieure et/ou extérieure
- Le mode silencieux de nuit diminue automatiquement de 3 dB(A) le bruit de fonctionnement de l'unité extérieure durant la nuit (unités extérieures Multi en mode rafraîchissement uniquement)

Installation facile

- Un maximum de 4 unités intérieures peuvent être connectées à 1 unité extérieure Multi. Toutes les unités intérieures peuvent être commandées individuellement par commande à distance et ne doivent pas nécessairement être placées dans la même pièce. Elles fonctionnent simultanément dans le même mode de rafraîchissement ou de chauffage
- Les unités extérieures peuvent être installées sur un toit, une terrasse ou simplement contre un mur extérieur
- Elles sont équipées d'un compresseur swing, réputé pour son faible niveau sonore et son rendement énergétique élevé



unité extérieure RK/XS25,35B

Commande aisée du bout des doigts

- La commande à distance dispose d'une minuterie de 24 heures
- L'unité intérieure comporte aussi un bouton marche/arrêt sur le panneau frontal
- Jusqu'à 5 unités intérieures peuvent être commandées à partir d'une seule commande à distance centralisée
- Un support spécial permet d'accrocher la commande à distance





Commande Inverter

L'utilisation de la commande Inverter intégrée assure un maximum de confort et d'efficacité.

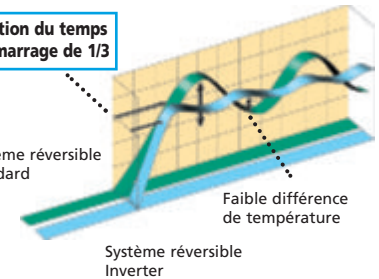
- **Technologie Inverter PAM.**
La technologie Inverter PAM (Pulse Amplitude Modulation ou modulation d'amplitude d'impulsion) donne de meilleurs résultats de rafraîchissement et de chauffage et réduit la consommation d'énergie. Une consommation d'énergie minimale permet d'obtenir un maximum de confort.



- **Cycle de démarrage rapide**
La commande Inverter permet d'atteindre la température ambiante requise plus rapidement qu'avec les unités non Inverter ; en fait, le temps de démarrage est réduit d'un tiers.

Réduction du temps de démarrage de 1/3

Système réversible standard



Système réversible Inverter

- **Consommation énergétique réduite de 30 %**
Le système Inverter détecte les variations de température ambiante et de conditions extérieures et ajuste la température intérieure en quelques secondes. Cette réponse rapide permet de réduire la consommation énergétique de 30 % par rapport aux systèmes non Inverter.



Filtere purificateur d'air

Pour purifier l'air de la pièce, le filtre piège de fines poussières ne dépassant même pas 0,01 micron. Le filtre est du type double face: Sur la face avant, un filtre électrostatique purificateur d'air et sur la face arrière, un filtre désodorisant à charbon actif.

Purification



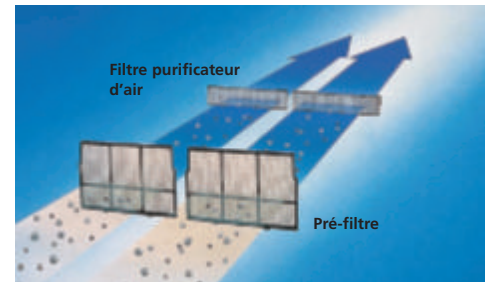
Avant
(côté filtre électrostatique)

Désodorisation



Arrière
(côté filtre à charbon actif)

*Ne doit être remplacé que tous les trois mois environ.



Filtere désodorisant photocatalytique

Ce nouveau filtre est antibactérien, antimicrobien et désodorisant. Il décompose de manière efficace les odeurs de cigarettes et d'animaux domestiques, et diminue également la reproduction des bactéries et des micro-organismes piégés dans le filtre. Lorsque l'efficacité du filtre diminue, il peut être régénéré par exposition à la lumière du soleil.

Filtere purificateur d'air :

Élimine les poussières domestiques et les pollens

Filtere désodorisant photocatalytique :

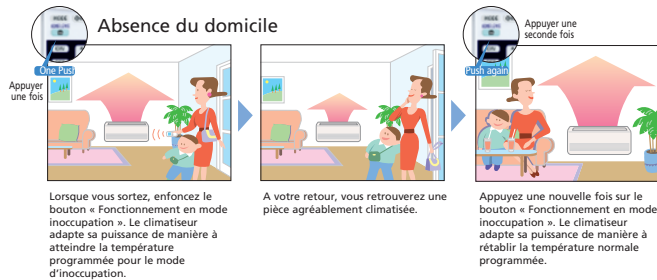
Décompose les odeurs et détruit les bactéries





Fonctionnement en mode inoccupation

Durant l'absence de l'occupant, la température intérieure peut être maintenue au niveau programmé par l'utilisateur. Le fonctionnement en mode inoccupation peut être activé ou désactivé à l'aide de la commande à distance. Cette fonction utile permet d'économiser de l'énergie lorsque la pièce est vide ou que l'occupant va se coucher. Elle permet également un retour rapide de la température ambiante à la valeur programmée. Un témoin lumineux sur l'unité intérieure signale l'activation du fonctionnement en mode inoccupation.



Fonctionnement silencieux de l'unité intérieure

Quand le débit d'air est réglé sur le mode « Silence » via la commande à distance, le bruit de fonctionnement de l'unité intérieure est réduit de 3 dB(A). Cette fonction permet d'étudier ou de dormir en toute quiétude.



Fonctionnement silencieux de l'unité extérieure

Le bouton « Silence » de la commande à distance de l'unité intérieure permet de diminuer de 3 dB(A) le bruit de fonctionnement de l'unité extérieure en réduisant la vitesse de rotation du compresseur et du ventilateur extérieur. C'est là un moyen pratique de réduire le niveau sonore, en particulier pendant la nuit, pour ne pas déranger les voisins.

Remarques en cas d'installations Multi :

Si le mode « pièce prioritaire » n'est pas activé, le mode « fonctionnement silencieux de l'unité extérieure » ne peut être activé que si la commande « Silence » est sélectionnée sur TOUTES les unités intérieures.

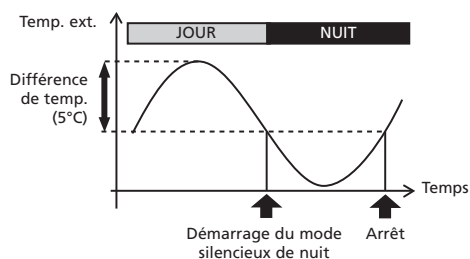
Dans le cas contraire, il est possible d'activer le mode de fonctionnement silencieux de l'unité extérieure simplement en sélectionnant la commande « Silence » sur l'unité intérieure de la pièce définie comme « pièce prioritaire ».



Mode silencieux de nuit (modèles Multi uniquement)

Il est possible de réduire automatiquement le niveau sonore de l'unité extérieure en enlevant un cavalier. Cette fonction n'est opératoire qu'en mode rafraîchissement.

Le mode silencieux de nuit démarre automatiquement quand la température extérieure descend de 6 °C (ou plus) en dessous de la température maximale enregistrée au cours de la journée (si l'on a conservé le cavalier, il est possible de désactiver cette fonction en le replaçant dans l'unité extérieure).



Puissance et puissance absorbée

SPLIT - FROID SEUL (refroidi par air)	UNITÉ INTÉRIEURE		FLKS25BVMB	FLKS35BVMB	FLKS50BVMB	FLKS60BVMB
	UNITÉ EXTÉRIEURE		RKS25BVMB	RKS35BVMB	RKS50BVMB9	RS50BVMB
Puissance (min.-nom.-max.)	rafraîch.	kW	1,00~2,50~3,00	1,00~3,50~3,70	0,90~4,90~5,30	4,90 (nom.)
Puissance absorbée (min.-nom.-max.)	rafraîch.	kW	0,24~0,715~0,925	0,24~1,22~1,30	0,45~1,72~1,95	1,72 (nom.)
EER			3,50	2,87	2,85	2,85
Label énergétique	rafraîchissement		A	C	C	C
Consommation énergétique annuelle	rafraîch.	kW/h	357,5	610	860	860

Remarque : 1) L'unité FLKS60BVMB n'est disponible que dans les applications Multi.

SPLIT - RÉVERSIBLE (refroidi par air)	UNITÉ INTÉRIEURE		FLXS25BVMB	FLXS35BVMB	FLXS50BVMB
	UNITÉ EXTÉRIEURE		RXS25BVMB	RXS35BVMB	RXS50BVMB
Puissance (min.-nom.-max.)	rafraîchis.	kW	1,00~2,50~3,00	1,00~3,50~3,70	0,90~4,90~5,30
	chauffage	kW	1,00~3,40~5,00	1,00~4,50~5,00	0,90~6,10~7,50
Puissance absorbée (min.-nom.-max.)	rafraîchis.	kW	0,24~0,715~0,925	0,24~1,22~1,30	0,45~1,72~1,95
	chauffage	kW	0,24~0,94~1,43	0,24~1,38~1,83	0,31~1,82~3,54
EER			3,50	2,87	2,85
COP			3,62	3,26	3,35
Label énergétique	rafraîchissement		A	C	C
	chauffage		A	C	C
Consommation énergét. annuelle	rafraîchis.	kW/h	357,5	610	860

Remarque : 1) L'unité FLXS60BVMB n'est disponible que dans les applications Multi.

2) Label énergétique : échelle de A (le plus efficace) à G (le moins efficace).

3) La directive 2002/31/CE sur le label énergétique entrera en vigueur quand la norme de mesure y afférente aura été publiée.

4) Consommation énergétique annuelle : basée sur une utilisation moyenne de 500 heures par an à pleine charge (= conditions nominales).

MULTI - FROID SEUL (refroidi par air)	Nombre max. d'unités intérieures	Puissance frigorifique max. (kW)	PA max. rafraîch. (kW)	Puissance calorifique max. (kW)	PA max. chauffage (kW)
2MKS40BVMB	2	4,20	1,49	-	-
3MKS50BVMB	3	6,46	2,18	-	-
4MKS58BVMB	4	6,60	2,22	-	-
4MKS75BVMB	4	9,47	3,52	-	-
4MKS90BVMB	4	9,40	3,35	-	-
MULTI - RÉVERSIBLE (refroidi par air)					
2MXS40BVMB	2	4,20	1,49	4,70	1,42
3MXS52BVMB	3	6,50	2,42	7,34	2,44
4MXS68BVMB	4	8,67	3,47	10,64	3,07
4MXS80BVMB	4	9,45	3,04	11,00	3,04

Remarque : Pour plus de détails à propos des puissances, de la puissance absorbée, du label énergétique et de la consommation énergétique annuelle des modèles, consultez notre catalogue Multi ou contactez votre revendeur le plus proche.



FLK/XS25,35,50,60BVMB



FLK/XS25,35,50,60BVMB

Caractéristiques des unités intérieures

FROID SEUL			FLKS25BVMB	FLKS35BVMB	FLKS50BVMB	FLKS60BVMB
Dimensions	HxLxP	mm	490x1.050x200			
Poids		kg	16	16	17	17
Couleur du panneau frontal			blanc amande			
Débit d'air	rafraîch. (GV/PV/SPV)	m³/min	7,6/6,0/5,2	8,6/6,6/5,6	11,4/8,5/7,5	12,0/9,3/8,3
Vitesse de ventilation		positions	5 positions, silence et auto			
Niveau de pression sonore	rafraîch. (GV/PV/SPV)	dB(A)	37/31/28	38/32/29	47/39/36	48/41/39
Niveau de puissance sonore	rafraîchis. (GV)	dB(A)	53	54	63	64
Raccords de tuyauterie	liquide	mm	ø6,4			
	gaz	mm	ø9,5		ø12,7	
	évacuation	mm	ø18,0			
Isolation thermique			conduites de liquide et de gaz			
RÉVERSIBLE			FLXS25BVMB	FLXS35BVMB	FLXS50BVMB	FLXS60BVMB
Dimensions	HxLxP	mm	490x1.050x200			
Poids		kg	16	16	17	17
Couleur du panneau frontal			blanc amande			
Débit d'air	rafraîch. (GV/PV/SPV)	m³/min	7,6/6,0/5,2	8,6/6,6/5,6	11,4/8,5/7,5	12,0/9,3/8,3
	chauff. (GV/PV/SPV)	m³/min	9,2/7,4/6,6	9,8/8,0/7,2	12,1/7,5/6,8	12,8/8,4/7,5
Vitesse de ventilation		positions	5 positions, silence et auto			
Niveau de pression sonore	rafraîch. (GV/PV/SPV)	dB(A)	37/31/28	38/32/29	47/39/36	48/41/39
	chauff. (GV/PV/SPV)	dB(A)	37/31/29	39/33/30	46/35/33	47/37/34
Niveau de puissance sonore	rafraîch./chauff.(GV)	dB(A)	53/*	54/*	63/*	64/63
Raccords de tuyauterie	liquide	mm	ø6,4			
	gaz	mm	ø9,5		ø12,7	
	évacuation	mm	ø18,0			
Isolation thermique			conduites de liquide et de gaz			

* Information non disponible au moment de la publication.

Systèmes de commande

FLK/XS-B	25	35	50	60
Adaptateur de câblage pour minuterie/ commande à distance (1)	contact normal. ouvert		KRP413A15	
	contact à impulsions normal. ouvert		KRP413A15	
Tableau de commande centralisée	5 pièces maximum (2)		KRC72	
Commande à distance centralisée			DCS302C51	
Commande MARCHE/ARRÊT centralisée			DCS301B51	
Minuterie programmable			DST301B51	
Adaptateur d'interface (3)			KRP928A25	

(1) L'adaptateur de câblage est fourni par Daikin. Minuterie et autres dispositifs : à fournir sur site.

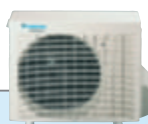
(2) Un adaptateur de câblage est également requis pour chaque unité intérieure.

(3) Pour adaptateur DIII-NET.

Accessoires pour unités intérieures

FLK/XS-B	25	35	50	60
Filtre désodorisant photocatalytique, avec armature			KAZ917A41	
Filtre désodorisant photocatalytique, sans armature			KAZ917A42	
Filtre purificateur d'air, avec armature			KAF925B41	
Filtre purificateur d'air, sans armature			KAF925B42	
Protection antivol pour commande à distance			KKF917A4	

RK/XS25,35BVMB



RKS50BVMB9
RXS50BVMB
RS50BVMB



Caractéristiques des unités extérieures

SPLIT - FROID SEUL			RKS25BVMB	RKS35BVMB	RKS50BVMB9	RS50BVMB (NON-INV)
Dimensions	HxLxP	mm	560x695x265		735x825x300	735x825x300
Poids		kg	37	37	49	49
Couleur du caisson			blanc ivoire			blanc ivoire
Niveau de pression sonore	rafraichiss. (GV/PV)	dB(A)	46/43	47/44	47/*	47/*
Niveau de puissance sonore	rafraichissement (GV)	dB(A)	59	60	63	63
Compresseur			type swing hermétique			type swing herm.
Type de réfrigérant			R-410A			R-410A
Quantité de réfrigérant supplémentaire		g/m	20 (pour longueur de tuyauterie supérieure à 10m)			
Longueur maximale de tuyauterie		m	25		30	30
Dénivelé maximal		m	15		20	20
Plage de fonction. stand.	rafraichis. de ~ à	°CBS	-10~46		-10 (-15**)-46	10~46
SPLIT - RÉVERSIBLE			RXS25BVMB	RXS35BVMB	RXS50BVMB	
Dimensions	HxLxP	mm	560x695x265		735x825x300	
Poids		kg	37	37	49	
Couleur du caisson			blanc ivoire			
Niveau de pression sonore	rafraichiss. (GV/PV)	dB(A)	46/43	47/44	47/*	
	chauffage (GV/PV)	dB(A)	47/44	48/45	48/*	
Niveau de puissance sonore	rafraich./chauff. (GV)	dB(A)	59/*	60/*	63/64	
Compresseur			type swing hermétique			
Type de réfrigérant			R-410A			
Quantité de réfrigérant supplémentaire		g/m	20 (pour longueur de tuyauterie supérieure à 10m)			
Longueur maximale de tuyauterie		m	20		30	
Dénivelé maximal		m	15		20	
Plage de fonctionnement standard	rafraichis. de ~ à	°CBS			-10~46	
	chauffage de ~ à	°CBH			-15~20	

* Information non disponible au moment de la publication.

** Possibilité d'extension de la plage de fonctionnement jusqu'à -15 °C en mettant l'interrupteur de la carte électronique de l'unité extérieure en position de MARCHE. Dans ce cas, l'unité cessera de fonctionner quand la température sera inférieure à -20 °C et se rallumera quand la température augmentera de nouveau.



Caractéristiques des unités extérieures

MULTI - FROID SEUL				2MK(S)40BVMB	3MK(S)50BVMB	4MK(S)58BVMB	4MK(S)75BVMB	4MK(S)90BVMB
Dimensions	HxLxP	mm	640x685x285	735x936x300		908x900x320		
Poids		kg	39	59	55	58	66	
Couleur du caisson				blanc ivoire				
Niveau de pression sonore	rafraichiss. (GV/PV)	dB(A)	47/43	46/43	46/*	48/*	48/*	
Niveau de puissance sonore	rafraichissement (GV)	dB(A)	60	62	59	61	61	
Compresseur				type swing hermétique				
Type de réfrigérant				R-410A				
Quantité de réfrigérant supplémentaire			m	20 (20m ou plus)	sans charge			
Longueur max. de tuyauterie	pour l'ensemble de chaque pièce	m	30	45	45	60	70	
	pour une pièce	m	20	25				
Dénivelé maximal	entre unités intérieure et extérieure	m	10	15				
	entre les unités intérieures	m	7,5	7,5				
Plage de fonct. stand.	rafraichis. de ~ à	°CBS	10~46	-10~46				
MULTI - RÉVERSIBLE				2MX(S)40BVMB	3MX(S)52BVMB	4MX(S)68BVMB	4MX(S)80BVMB	
Dimensions	HxLxP	mm	640x685x285	735x936x300		908x900x320		
Poids		kg	39	55	59	73		
Couleur du caisson				blanc ivoire				
Niveau de pression sonore	rafraichiss. (GV/PV)	dB(A)	47/43	46/*	48/*	48/*		
	chauffage (GV/PV)	dB(A)	48/44	47/*	49/*	49/*		
Niveau de puissance sonore	rafraichissement (GV)	dB(A)	60	59	61	61		
	chauffage (GV)	dB(A)	61	60	62	62		
Compresseur				type swing hermétique				
Type de réfrigérant				R-410A				
Quantité de réfrigérant supplémentaire			g/m	20 (20m ou plus)	20 (30m ou plus)	20 (30m ou plus)	20 (40m ou plus)	
Longueur max. de tuyauterie	pour l'ensemble de chaque pièce	m	30	45	60	70		
	pour une pièce	m	20	25				
Dénivelé maximal	entre unités int. et ext.	m	10	15				
	entre les unités intérieures	m	7,5	7,5				
Plage de fonct. stand.	rafraichis. de ~ à	°CBS	10~46	-10~46				
	chauffage de ~ à	°CBH	-10~-15,5	-15~-15,5				

* Information non disponible au moment de la publication.

** Au moins 2 unités intérieures doivent être connectées à cette unité extérieure Multi.

Accessoires pour unités extérieures

	SPLIT (classes 25,35) / MULTI (classe 40)	SPLIT (classe 50) / MULTI (classes 50-90)
Grille de réglage de la direction d'air	KPW937A4	KPW945A4

Remarque :

- VM = 1~, 220-240/220-230V, 50Hz/60Hz.
- Les puissances frigorifiques nominales sont basées sur : température intérieure 27°CBS / 19°CBH • température extérieure 35°CBS • longueur de tuyauterie de réfrigérant 7,5 m • dénivelé 0 m.
- Les puissances calorifiques nominales sont basées sur : température intérieure 20°CBS • température extérieure 7°CBS / 6°CBH • longueur de tuyauterie de réfrigérant 7,5 m • dénivelé 0 m.
- Les puissances indiquées sont nettes. Elles incluent une déduction pour le rafraichissement (une addition pour le chauffage) afin de tenir compte de la chaleur du moteur du ventilateur intérieur.
- Les unités doivent être sélectionnées en fonction de leur puissance nominale. La puissance maximale est limitée aux périodes de consommation de pointe.
- Le niveau de pression sonore est mesuré avec un microphone à une certaine distance de l'unité (pour les conditions de mesure, référez-vous aux manuels d'ingénierie).
- Le niveau de puissance sonore est une valeur absolue indiquant la "puissance" générée par une source sonore.

 Dans un souci de responsabilité

Respecter les nouvelles normes de l'environnement tout en répondant aux attentes des clients en terme de performances, tel est le défi qui s'impose de plus en plus à l'industrie en général et au monde de la climatisation en particulier. Seul fabricant au monde à la fois de matériels de climatisation, de compresseurs et de fluides frigorigènes, Daikin se trouve en première ligne pour appliquer les directives internationales et devancer les attentes des consommateurs en matière d'écologie. Daikin a déjà mis en place un programme de réduction des dépenses énergétiques (et de la pollution qui en découle), ainsi que la réduction des déchets.

Les produits Daikin sont distribués par :



Daikin Europe N.V. est approuvé par LRQA pour son Système de gestion de la qualité conformément à la norme ISO9001. La norme ISO9001 garantit la qualité relative à la conception, au développement, à la fabrication ainsi qu'aux services liés aux produits.



La norme ISO14001 garantit quant à elle un système de gestion efficace de l'environnement permettant de protéger la santé de l'homme et la nature de l'impact potentiel de nos activités, produits et services et de participer à la conservation et à l'amélioration de la qualité de l'environnement.



Les climatiseurs Daikin sont conformes aux normes européennes qui garantissent la sécurité des produits.



Daikin Europe N.V. participe au programme de certification EUROVENT. Ses produits figurent tels quels dans le répertoire des produits certifiés EUROVENT. Les unités Multi sont certifiées Eurovent pour les combinaisons allant jusqu'à 2 unités intérieures.

Toutes les caractéristiques techniques sont indiquées sous réserve de modification sans préavis.

DAIKIN EUROPE N.V.

Zandvoordestraat 300

B-8400 Ostende, Belgique

Site Internet : <http://www.daikineurope.com>